

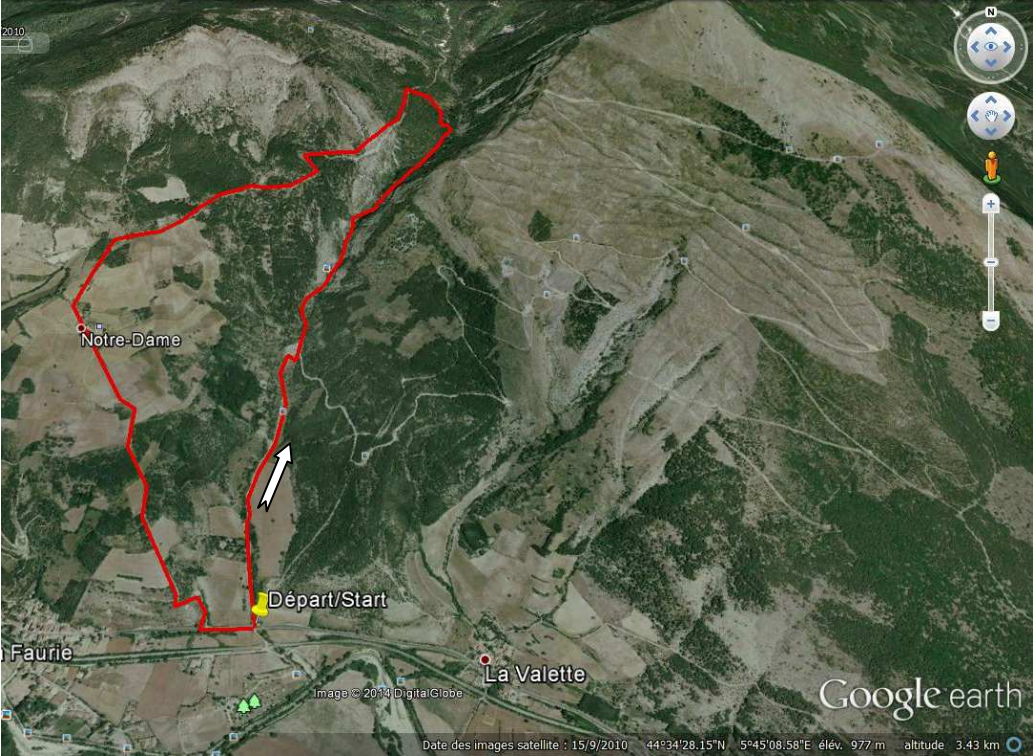
# Les marmites du diable

Très variée, belle remontée du canyon.  
 Nice walk along the river. Beware with young kids



**R40**

**Moyen/  
Intermediate**




350m




2h



6 km


Assez ombragé / Half shady 100% sentier / 100% path



10 km depuis le camping / from the campsite




La Valette - La Faurie



44.567301,5.747853  
 44°34'02.3"N 5°44'52.3"E

**Attention :**  
 cette carte n'est pas forcément orientée Nord.  
 Le numéro de ce topo « R40 » ne correspond pas aux éventuels balisages de sentiers.

**Beware :**  
 North is not necessarily on top of this map.  
 « R40 » is our reference and can't be found on the spot.



